

C°F

Corona Dashboard: design visie update

— Ministerie van VWS

CLEVER°FRANKE | 13 Augustus 2020



C°F

ONTWERP VISIE

Het Corona Dashboard **toegankelijker
en relevanter maken voor **meer mensen****

C°F

ONTWERP PRINCIPES

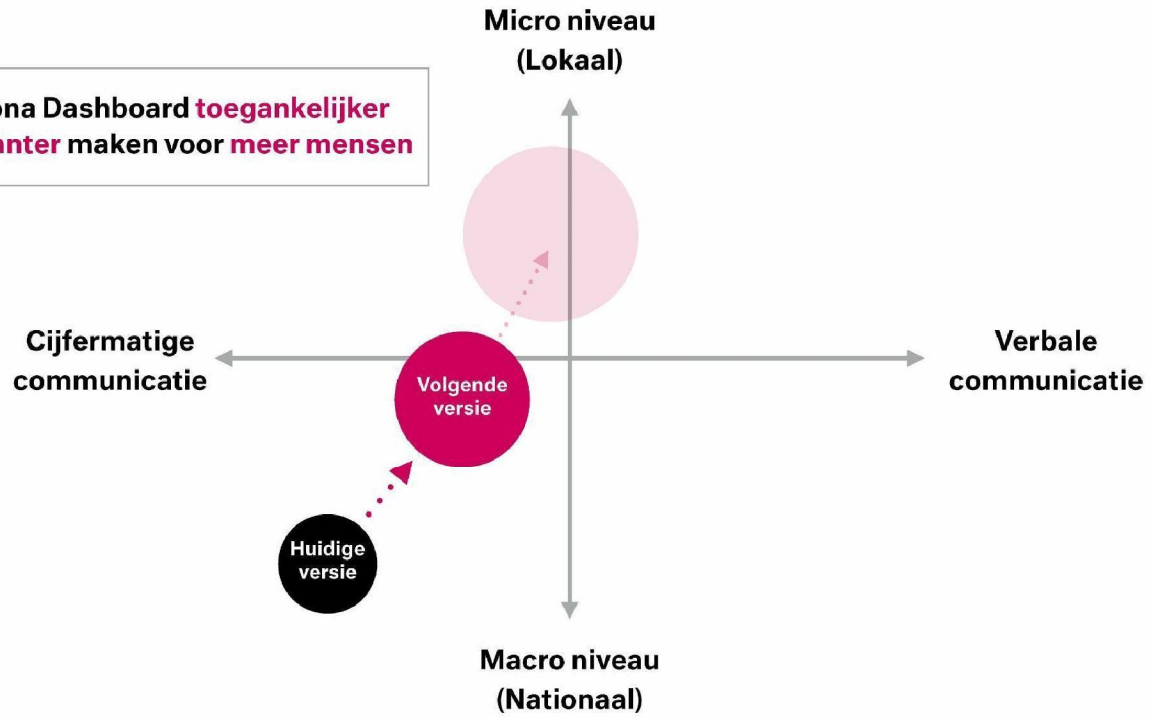
Voor het toekomstige ontwerp van het dashboard volgen we deze leidende principes:

- Betrouwbaarheid
- Transparantie
- Menselijkheid

C°F

STRATEGIE

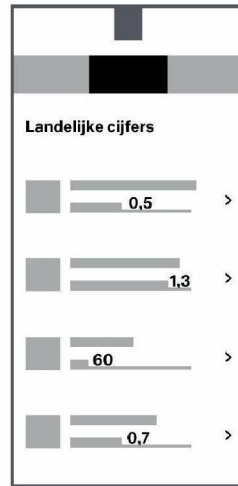
Het Corona Dashboard **toegankelijker en relevanter** maken voor **meer mensen**



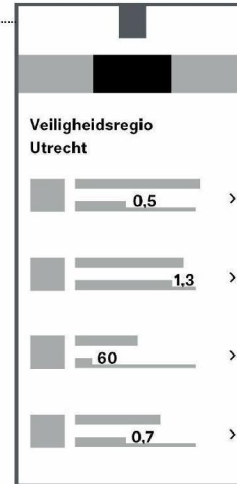
C°F

HUIDIGE STRUCTUUR

Landelijk data



Regio data



C°F

STRUCTUUR NIEUWE VERSIE

Dagelijks update bericht

Landelijk data

Regio / Gemeente data



C°F

Mobiele weergave

Dashboard coronavirus

Het dashboard coronavirus geeft informatie over de ontwikkeling van het coronavirus in Nederland. [Lees meer](#)

Actueel Landelijk Regionaal

Laatst bijgewerkt: 14:43, 27 juli 2020

Update 15 juli t/m 21 juli 2020

Het is en blijft belangrijk dat mensen zich aan de maatregelen houden over verspreiding van het virus zoveel mogelijk te voorkomen. Afstand houden, handen wassen, niezen en hoesten in de elleboog en het gebruik van papieren zakdoekjes. Dat geldt ook voor het thuisblijven en testen bij de eerste klachten. Zo houden we het nieuwe coronavirus onder controle.

Laatste ontwikkelen

Het aantal positief geteste personen is licht gestegen

Afgelopen week zijn er 987 nieuwe personen gemeld die positief getest zijn op COVID-19. Dat zijn er 10 meer als vorige week.

Afname van 3 patiënten die voor COVID-19 in het ziekenhuis zijn opgenomen

Er zijn 19 patiënten gemeld die voor COVID-19 in het ziekenhuis zijn opgenomen (gevoerd). Dat is

is met het nieuwe coronavirus neemt af. In de teststraten stijgt het percentage positieve testen minder snel. Het reproductiegetal (Rt Real Time) ligt nog wel boven de 1.

[Lees meer op de RIVM site](#)

[Bekijk het dashboard](#)

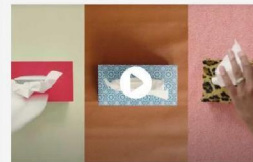
Over de cijfers

Het dashboard coronavirus geeft informatie over de ontwikkeling van het coronavirus in Nederland. Het dashboard laat met actuele cijfers zien hoe het coronavirus zich in Nederland verspreidt. Die informatie komt van onder andere het RIVM, de GG'D'en en de ziekenhuizen. Deze cijfers worden met de hand ingevoerd.

[Meer info over de cijfers](#)

Wekelijkse vlog

23 Augustus, nummer 7



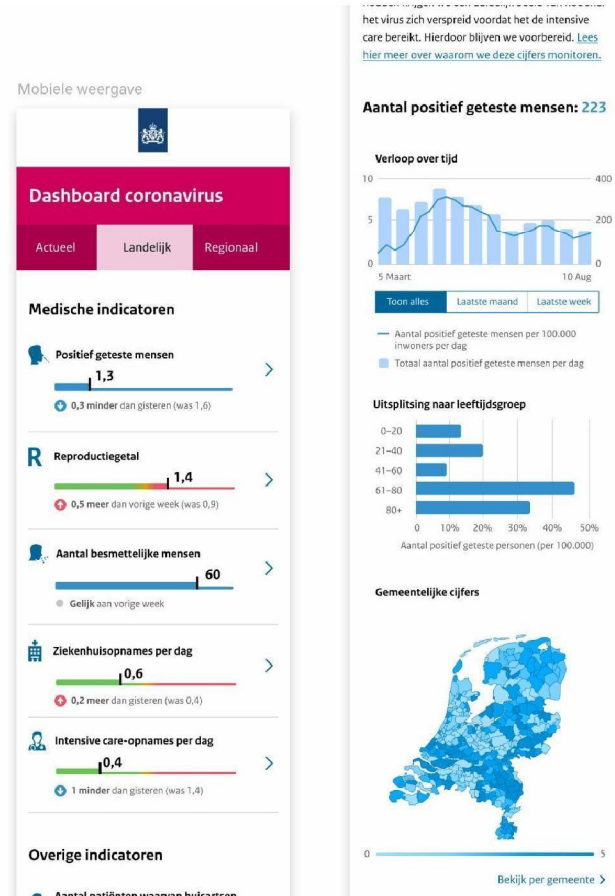
Corona Dashboard

- > Over dit dashboard
- > Nationale cijfers
- > Regionale cijfers

Homepagina met dagelijks update bericht

- We willen een nieuw startpunt introduceren die een breder publiek aanspreekt.
- In plaats van alleen data te presenteren, lichten we de belangrijkste veranderingen van de dag uit. Dit zorgt voor een makkelijker en beter begrijpbaar startpunt voor de media en het algemene publiek.

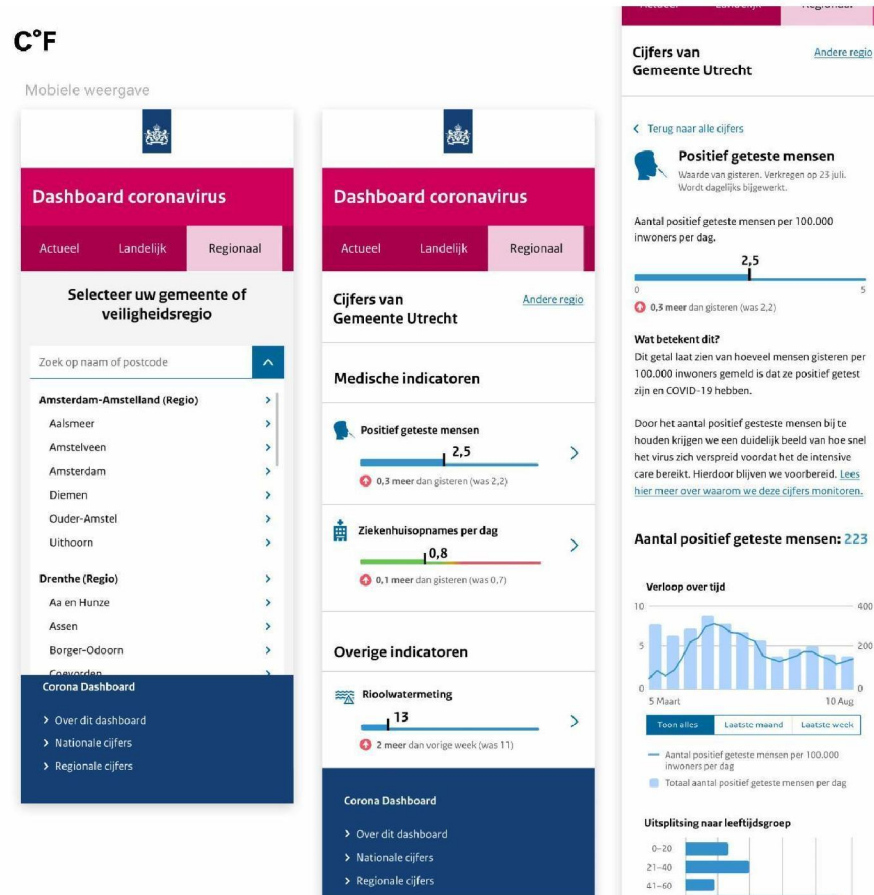
C°F



Landelijke cijfers

Een nieuw ontwerp dat de volgende punten combineert:

- Een beknopt overzicht van alle gegevens (eerste beeld voor mobiel, zijbalk voor desktop computer).
- Meer beschikbare ruimte voor alle details, meer content and makkelijkere interactie met de data.



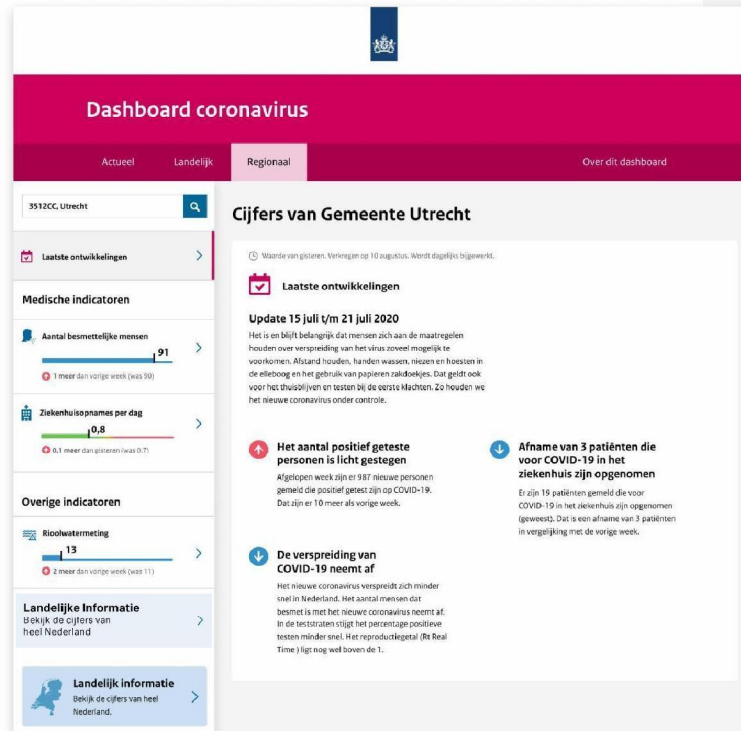
Lokale cijfers

- Gemeentelijke data wordt toegevoegd om het dashboard relevanter te maken voor het algemene publiek.
- Door middel van dezelfde indeling als de nationale pagina, kunnen gebruikers zoeken naar een specifieke gemeente of veiligheidsregio.

C°F

DASHBOARD STRUCTURE

Desktop computer weergave

**Lokaal als het startpunt**

- Om het dashboard nog relevanter te maken, kunnen we voor elke "lokale" pagina een makkelijk startpunt toevoegen zoals de homepagina.
- Zodoende nodigen we de media en lokale autoriteiten uit om te verwijzen naar deze pagina's vanuit hun eigen kanalen.

C°F

OVERIG

Specifieke punten voor verbetering

- Relevantere volgorde tegels:
 1. Positief geteste mensen
 2. Besmettelijke mensen
 3. Reproductiegetal
 4. Ziekenhuis
 5. IC opnames
- Verhelderen van -waarom- cijfers waardevol zijn
- Onderzoeken: landelijke gemiddelden bij lokale cijfers



Het Corona Dashboard toegankelijker en relevanter maken voor meer mensen

Desktop computer weergave

Mobiele weergave

CLEVER°FRANKE
DATA DRIVEN EXPERIENCES

© CLEVERFRANKE B.V. All rights reserved.
All content is confidential unless explicitly specified otherwise.

Dashboard coronavirus

Het dashboard coronavirus geeft informatie over de ontwikkeling van het coronavirus in Nederland. Het dashboard is een samenwerking van de Rijksoverheid, de Provincies, de Gemeenten en de GGD's. Het dashboard is een samenwerking van de Rijksoverheid, de Provincies, de Gemeenten en de GGD's. Het dashboard is een samenwerking van de Rijksoverheid, de Provincies, de Gemeenten en de GGD's.

Actueel Landelijk Regionaal Over dit dashboard

Laatste update: 14:05, 27 Jun 2020

Update 15 juli t/m 21 juli 2020

Het dashboard coronavirus geeft informatie over de ontwikkeling van het coronavirus in Nederland. Het dashboard is een samenwerking van de Rijksoverheid, de Provincies, de Gemeenten en de GGD's. Het dashboard is een samenwerking van de Rijksoverheid, de Provincies, de Gemeenten en de GGD's. Het dashboard is een samenwerking van de Rijksoverheid, de Provincies, de Gemeenten en de GGD's.

Laatste ontwikkelingen

- Het aantal positief geteste personen is licht gedaald**
- Althans vier van vijf positieven die ziektebuis zijn opgenomen**
- De verspreiding van COVID-19 is het laagst**

Wekelijkse vlog

Corona Dashboard Language

- Nationaal dashboard
- Regionaal dashboard
- Over dit dashboard
- COVID-19 monitoring
- Waarom coronavirus niet verspreiden

Dashboard coronavirus

Actueel Landelijk Regionaal Over dit dashboard

Medische indicatoren

- Positief geteste mensen**: 1,3
- Reparatiecijfer**: 1,4
- Aantal ziekenhuisopnames**: 6,0
- Reparatiecijfer per dag**: 0,6
- Wekelijkse opnames per dag**: 0,4

Overige indicatoren

- Aantal positief geteste mensen per 100.000 inwoners**: 18,5
- Bacteriële meningitis**: 6

Verpleeghuiszorg

- Aantal positief geteste mensen**: 2
- Aantal ziekenhuisopnames**: 2
- Wekelijkse opnames**: 2
- Wekelijkse opnames per dag**: 2

Landelijke cijfers

Positief geteste personen

Aantal positief geteste personen per 100.000 inwoners

0,3

Waarom dit?

Het aantal positief geteste personen is laag. Dit kan te maken hebben met het aantal mensen dat wordt getest. Het aantal positief geteste personen is laag. Dit kan te maken hebben met het aantal mensen dat wordt getest.

Wekelijkse vlog

Aantal positief geteste mensen per 100.000 inwoners per dag

Wekelijkse opnames per dag

Wet	Bevolking	Totaal	% verandering	Verandering (in procenten)
Amsterdam	0,2	2	+33%	+1
Rotterdam	0,2	4	+33%	+2
Utrecht	0,2	1	+33%	+1
Brabant	0,2	1	+33%	+1
Friesland	0,2	2	7%	0
Overijssel	0,2	4	+33%	+1
Limburg	0,2	2	+33%	+1
WVZ - in Overijssel	0,2	1	+33%	+1
Gelderland	0,2	1	+33%	+1

Aantal positief geteste personen per leeftijdsgroep over tijd

Corona Dashboard Language

Dashboard coronavirus

Actueel Landelijk Regionaal Over dit dashboard

Medische indicatoren

- Positief geteste mensen**: 2,3
- Aantal ziekenhuisopnames**: 3,1
- Reparatiecijfer per dag**: 0,8

Overige indicatoren

- Reparatiecijfer**: 1,5

Cijfers van Gemeente Utrecht

Positief geteste personen

Aantal positief geteste personen per 100.000 inwoners

0,3

Waarom dit?

Het aantal positief geteste personen is laag. Dit kan te maken hebben met het aantal mensen dat wordt getest. Het aantal positief geteste personen is laag. Dit kan te maken hebben met het aantal mensen dat wordt getest.

Wekelijkse vlog

Aantal positief geteste mensen per 100.000 inwoners per dag

Wekelijkse opnames per dag

Wet	Bevolking	Totaal	% verandering	Verandering (in procenten)
Amsterdam	0,2	2	+33%	+1
Rotterdam	0,2	4	+33%	+2
Utrecht	0,2	1	+33%	+1
Brabant	0,2	1	+33%	+1
Friesland	0,2	2	7%	0
Overijssel	0,2	4	+33%	+1
Limburg	0,2	2	+33%	+1
WVZ - in Overijssel	0,2	1	+33%	+1
Gelderland	0,2	1	+33%	+1

Aantal positief geteste personen per leeftijdsgroep over tijd

Corona Dashboard Language

- Nationaal dashboard
- Regionaal dashboard
- Over dit dashboard
- COVID-19 monitoring
- Waarom coronavirus niet verspreiden